

PROYECTO URBANO  
1º DE MAYO - MONTEVIDEO



Padrones: 432135 - 432136  
Departamento: MONTEVIDEO  
Oficina Delegada: MONTEVIDEO  
Localidad Catastral: MONTEVIDEO  
Carpeta catastral: S/D  
Manzana: S/D  
Superficie m2: 4735 m2  
Tipo Régimen: Común y General  
Suelo: Urbano No Consolidado  
Municipio: D  
CCZ: 11  
Área Diferenciada: Casavalle - Piedras Blancas - Manga  
Dirección: Avda. Burgues 4616

Total de Viviendas Proyectadas: 37 unidades

- 1 Dormitorio: 11 unid. convertibles
- 2 Dormitorios: 10 unid. convertibles
- 3 Dormitorios: 10 unid. convertibles
- 4 Dormitorios: 6 unid. convertibles

Lotes suelo urbano entre 87m2 y 177m2.  
Los lotes se ajustaron según propuesta acordada con la Intendencia Departamental.

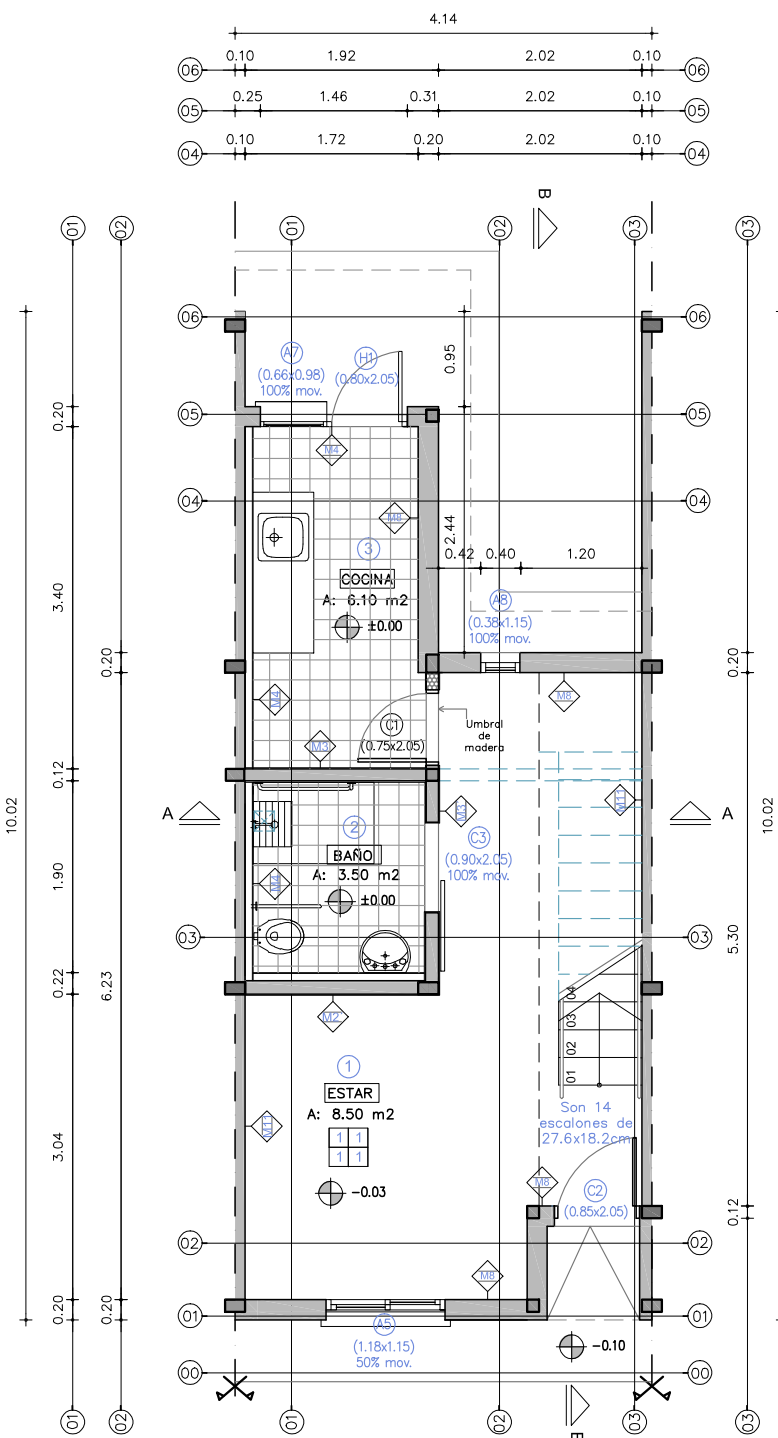


1º DE MAYO

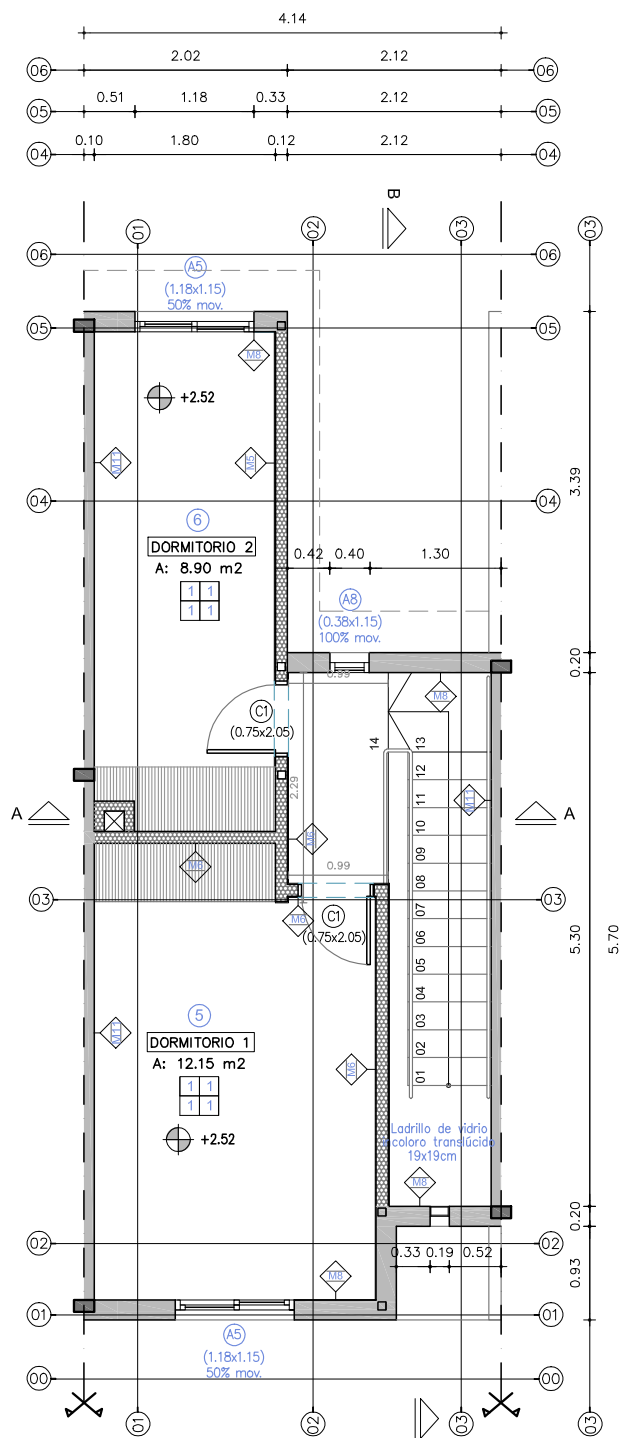
UBICACIÓN  
**AVDA. BURGUES 4616**

PLANO  
**TIPOLOGIA 2D DUPLEX (BRAZO)**

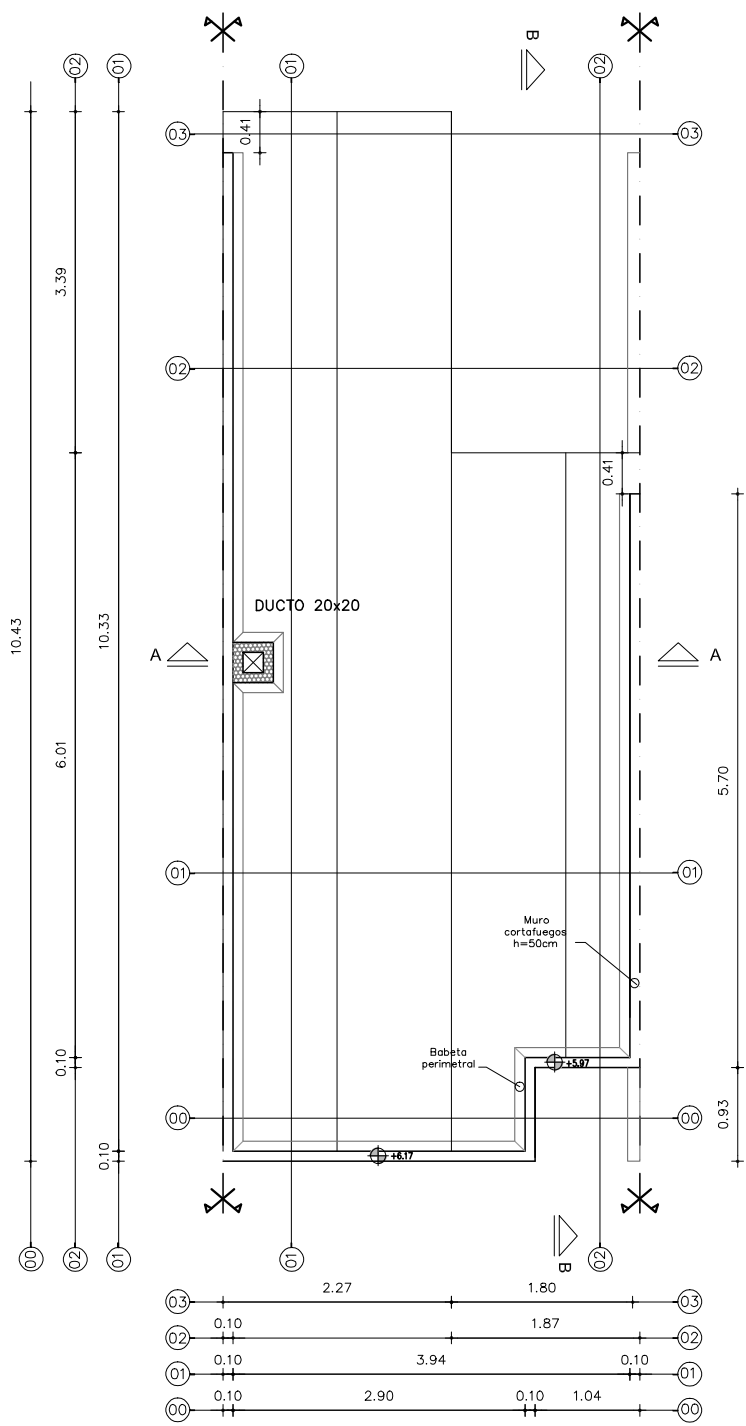
GRÁFICOS	PLANTA ALBAÑILERÍA PB PLANTA ALBAÑILERÍA PA PLANTA DE TECHOS	ESC. 1/75	FECHA Jun.24
PRODUCCIÓN	Unidad de Proyectos	A04A	



PB\_TIPOLOGIA\_2D\_DUPLEX  
ENTRE\_MEDIANERAS  
ESCALA\_1/50

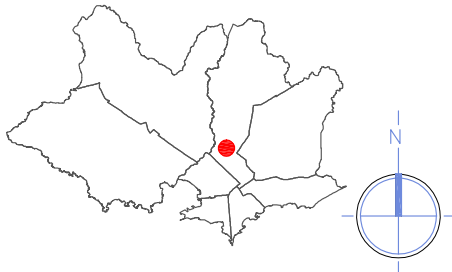


PA\_TIPOLOGIA\_2D\_DUPLEX  
ENTRE\_MEDIANERAS  
ESCALA\_1/50



PT\_TIPOLOGIA\_2D\_DUPLEX  
ENTRE\_MEDIANERAS  
ESCALA\_1/50

PROYECTO URBANO  
1º DE MAYO - MONTEVIDEO



Padrones: 432135 - 432136  
Departamento: MONTEVIDEO  
Oficina Delegada: MONTEVIDEO  
Localidad Catastral: MONTEVIDEO  
Carpeta catastral: S/D  
Manzana: S/D  
Superficie m2: 4735 m2  
Tipo Régimen: Común y General  
Suelo: Urbano No Consolidado  
Municipio: D  
CCZ: 11  
Área Diferenciada: Casavalle - Piedras Blancas - Manga  
Dirección: Avda. Burgues 4616

Total de Viviendas Proyectadas: 37 unidades

- 1 Dormitorio: 11 unid. convertibles
- 2 Dormitorios: 10 unid. convertibles
- 3 Dormitorios: 10 unid. convertibles
- 4 Dormitorios: 6 unid. convertibles

Lotes suelo urbano entre 87m2 y 177m2.  
Los lotes se ajustaron según propuesta acordada con la Intendencia Departamental.



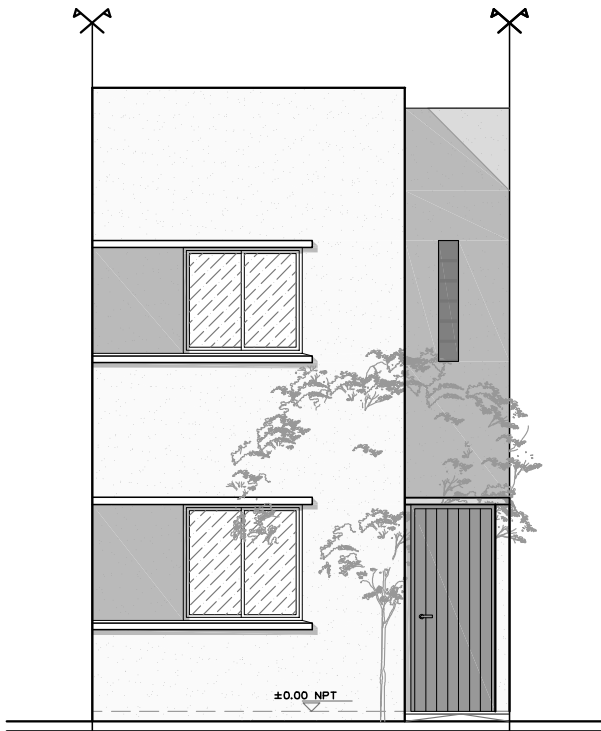
"Que los más infelices sean los más privilegiados" Gral. José Gervasio Artigas

1º DE MAYO

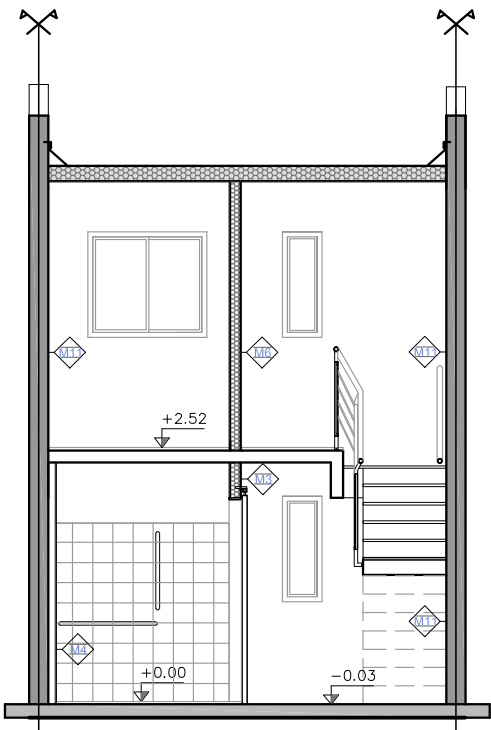
AVDA. BURGUES 4616

TIPOLOGIA 2D DUPLEX (BRAZO)

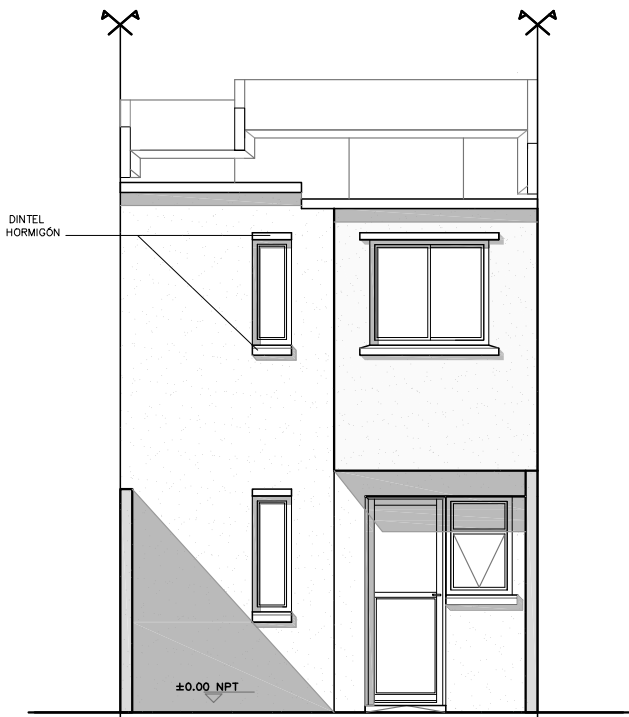
GRÁFICOS	ESC. 1/75	FECHA Mar.24
FACHADAS - CORTES		
PRODUCCIÓN Unidad de Proyectos		
A04B		



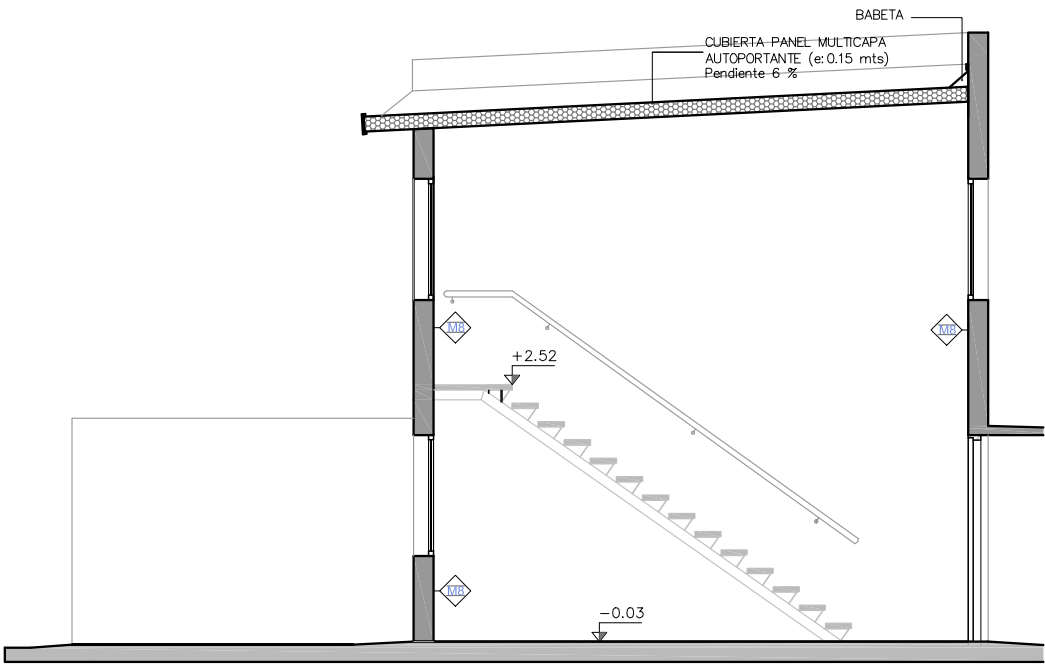
FACHADA\_FRONTAL  
ESCALA\_1/75



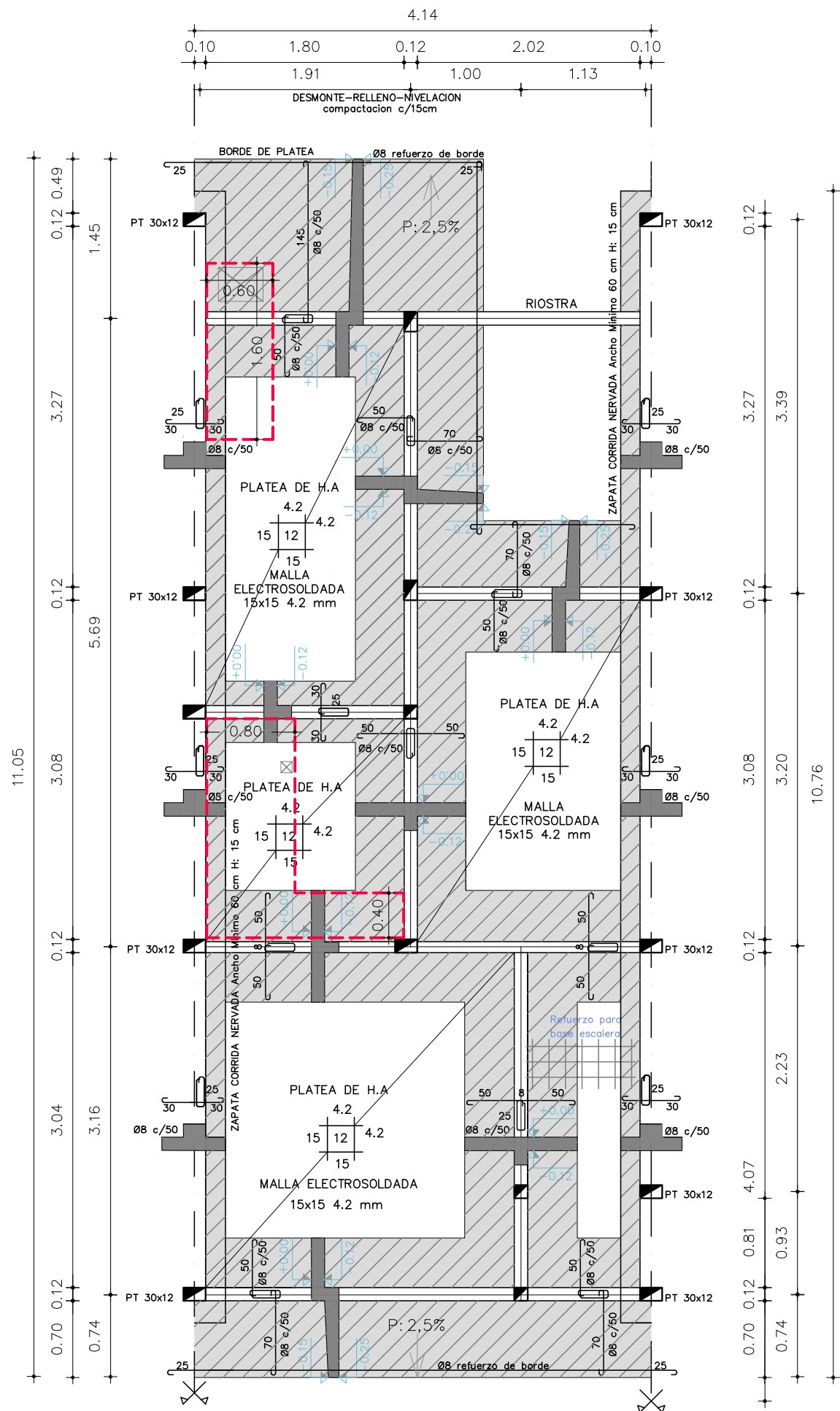
CORTE A-A  
ESCALA\_1/75



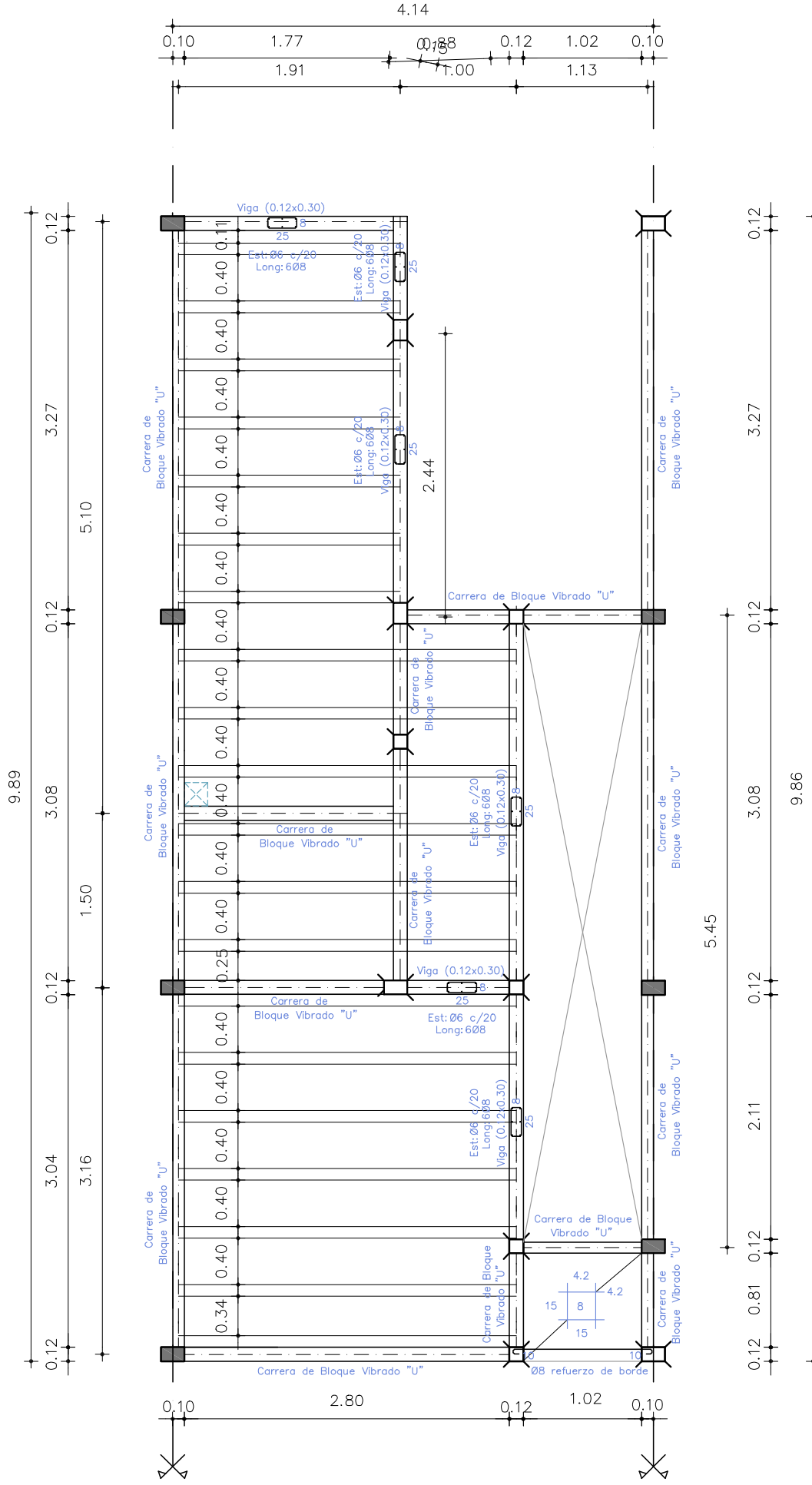
FACHADA\_POSTERIOR  
ESCALA\_1/75



CORTE B-B  
ESCALA\_1/75

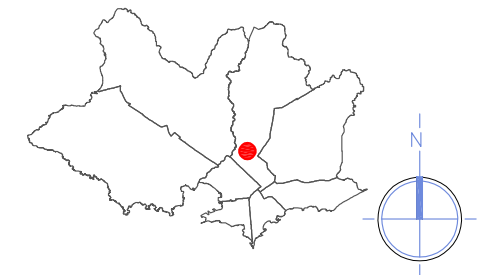


CIMENTACION 2D DUPLEX  
ENTRE\_MEDIANERAS  
ESCALA\_1/50




ENTREPISO 2D DUPLEX  
ENTRE\_MEDIANERAS  
ESCALA\_1/50

## PROYECTO URBANO 1º DE MAYO - MONTEVIDEO



Padrones: 432135 - 432136  
Departamento: MONTEVIDEO  
Oficina Delegada: MONTEVIDEO  
Localidad Catastral: MONTEVIDEO  
Carpeta catastral: S/D  
Manzana: S/D  
Superficie m2: 4735 m2  
Tipo Régimen: Común y General  
Suelo: Urbano No Consolidado  
Municipio: D  
CCZ: 11  
Área Diferenciada: Casavalle - Piedras Blancas - Manga  
Dirección: Avda. Burgues 4616

### REFERENCIAS

 Sector de platea sin rellenar. Llenado posterior a armado de desagüe.



NOMBRE DE OBRA  
**1º DE MAYO**

UBICACIÓN  
**AVDA. BURGUES 4616**

PLANO  
**ESTRUCTURA**

GRÁFICOS  
**CIMENTACIÓN - ENTREPISO**

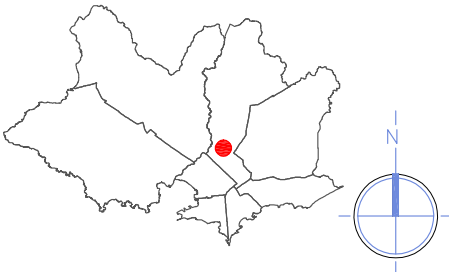
PRODUCCIÓN  
**Unidad de Proyectos**

ESC.  
1/50

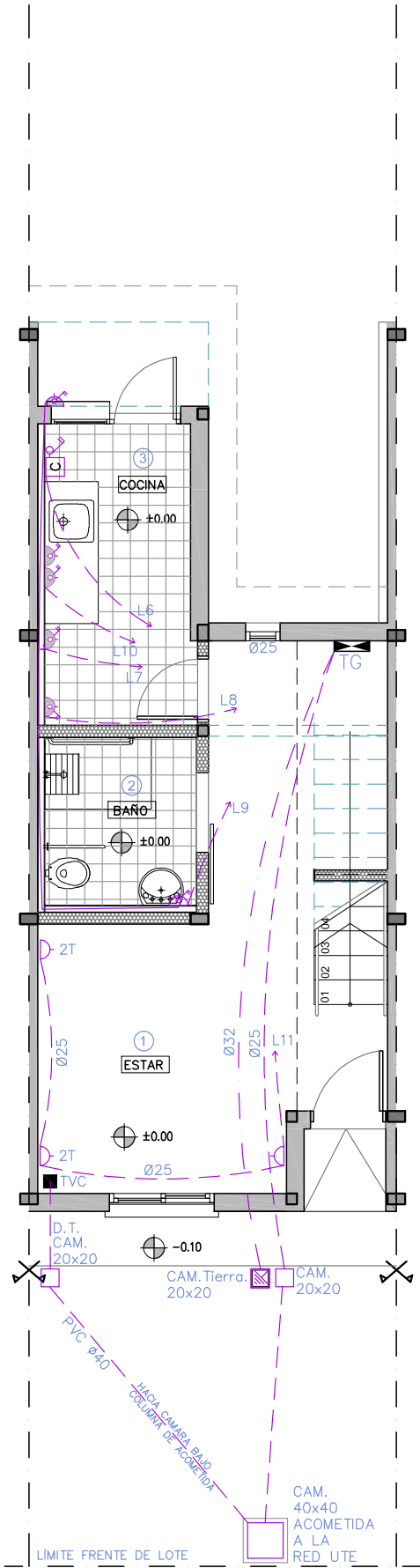
FECHA  
Jun.24

**E04**

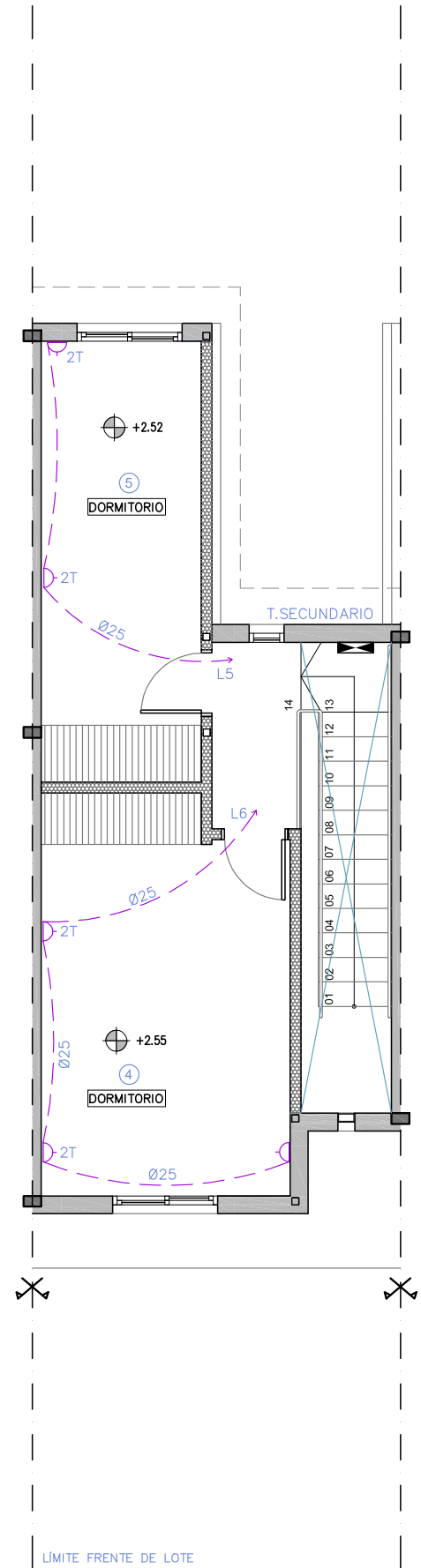
PROYECTO URBANO  
1º DE MAYO - MONTEVIDEO



REFERENCIAS	
NOTA: TODAS LAS ALTURAS SE TOMAN DESDE NIVEL DE PISO TERMINADO	
	CAÑERÍA EMBUTIDA EN PARED
	CAÑERÍA POR PISO O CONTRAPISO
	CONDUCTOR DE TIERRA
	JABALINA TIPO COPPERWELD 2,4m x 5/8", SE UNE A MALLA DE TIERRA Y A TABLERO CON Cu 35mm², CON SOLDADURA EXOTERMICA.
	TOMACORRIENTE TRES EN LINEA CON TIERRA CENTRAL
	TOMACORRIENTE SCHUKO CON INTERRUPTOR BIPOLAR EN CAJA HONDA, H=0,20m. (EXCEPTO SOBRE MESADA)
	INTERRUPTOR BIPOLAR EN CAJA HONDA UNIDO POR Ø25 A CAJA HONDA PARA CONEXIÓN HORNO O COCINA.
	LUMINARIA PARA 1 TUBO DE LED de 120cm
	LUMINARIA EN CAJA DE BRAZO H=2,15m.
	INTERRUPTOR BIPOLAR EN CAJA DE LLAVE HONDA. 2S y 3S ES LA CANTIDAD INTERRUPTORES EN UNA CAJA, INDICANDO LAS LUMINARIAS QUE ALIMENTAN CON (a,b o c) H=1,00m (EXCEPTO SOBRE MESADA)
	INTERRUPTOR DE COMBINACIÓN DE EXTREMO EN CAJA DE LLAVE HONDA. BIPOLAR, INDICANDO LAS LUMINARIAS QUE ALIMENTAN CON (a,b o c) H=1,00m (EXCEPTO SOBRE MESADA)
	CÁMARA 20X20 DE MAMPOSTERÍA CON MARCO, TAPA Y CONTRATAPA.
	ALISADO INTERIOR DE ARENA Y PORTLAND, CON FONDO PERDIDO.
	TABLERO, ALTURA ENTRE 0,80m Y 2,00m.



INST.ELECTRICA\_PB\_TOMAS  
ENTRE\_MEDIANERAS  
ESCALA\_1/50



INST.ELECTRICA\_PA\_TOMAS  
ENTRE\_MEDIANERAS  
ESCALA\_1/50



“Que los más infelices sean los más privilegiados” Gral. José Gervasio Artigas

1º DE MAYO

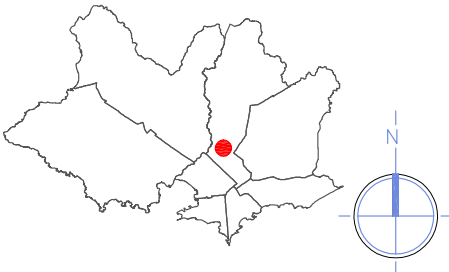
AVDA. BURGUES 4616

INST. ELECTRICA 2D DUPLEX

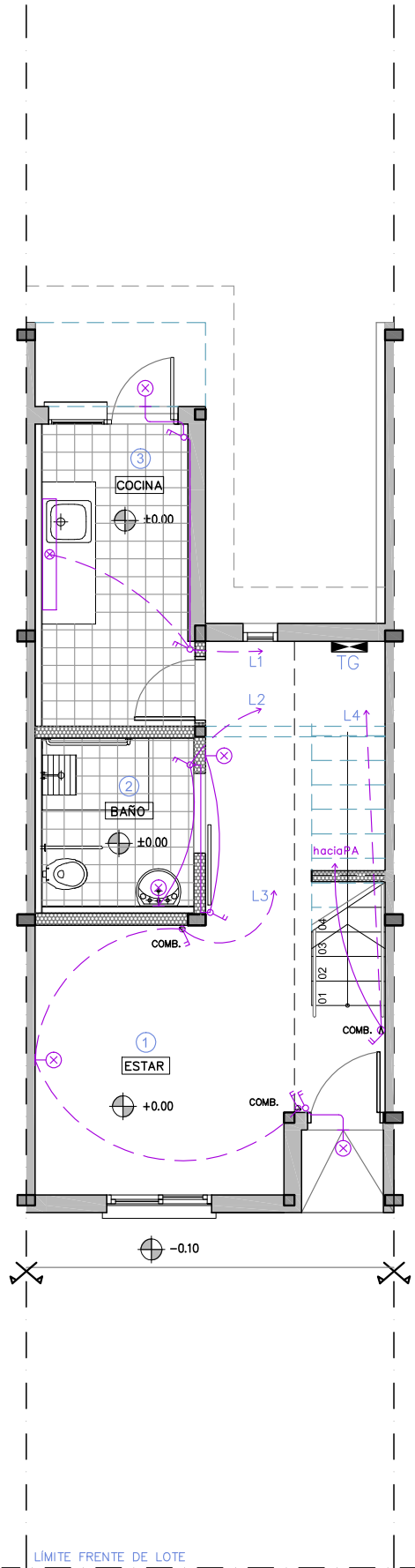
GRÁFICOS	ESC. 1/75	FECHA Mar.24
TOMACORRIENTES		LAMINA
PRODUCCIÓN Unidad de Proyectos		

EL04A

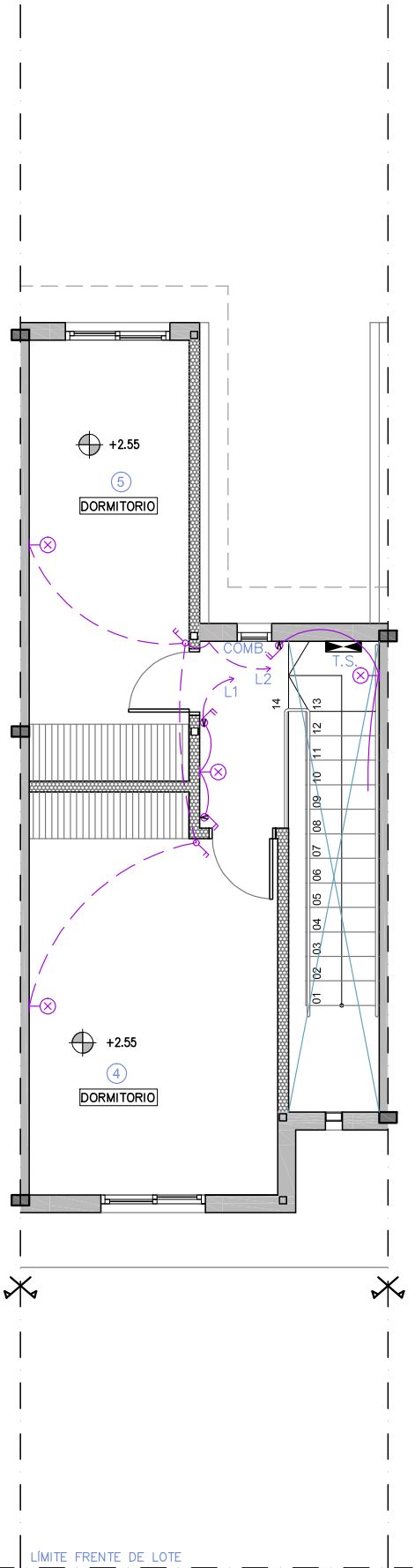
PROYECTO URBANO  
1º DE MAYO - MONTEVIDEO



REFERENCIAS	
NOTA: TODAS LAS ALTURAS SE TOMAN DESDE NIVEL DE PISO TERMINADO	
	CAÑERÍA EMBUTIDA EN PARED
	CAÑERÍA POR PISO O CONTRAPISO
	CONDUCTOR DE TIERRA
	JABALINA TIPO COPPERWELD 2,4m x 5/8", SE UNE A MALLA DE TIERRA Y A TABLERO CON Cu 35mm², CON SOLDADURA EXOTERMICA.
	TOMACORRIENTE TRES EN LINEA CON TIERRA CENTRAL
	TOMACORRIENTE SCHUKO CON INTERRUPTOR BIPOLAR EN CAJA HONDA, H=0,20m. (EXCEPTO SOBRE MESADA)
	INTERRUPTOR BIPOLAR EN CAJA HONDA UNIDO POR #25 A CAJA HONDA PARA CONEXIÓN HORNO O COCINA.
	LUMINARIA PARA 1 TUBO DE LED de 120cm
	LUMINARIA EN CAJA DE BRAZO H=2,15m.
	INTERRUPTOR BIPOLAR EN CAJA DE LLAVE HONDA. 2S y 3S ES LA CANTIDAD INTERRUPTORES EN UNA CAJA, INDICANDO LAS LUMINARIAS QUE ALIMENTAN CON (a,b o c) H=1,00m (EXCEPTO SOBRE MESADA)
	INTERRUPTOR DE COMBINACIÓN DE EXTREMO EN CAJA DE LLAVE HONDA. BIPOLAR, INDICANDO LAS LUMINARIAS QUE ALIMENTAN CON (a,b o c) H=1,00m (EXCEPTO SOBRE MESADA)
	CÁMARA 20X20 DE MAMPOSTERÍA CON MARCO, TAPA Y CONTRATAPA. AISLADO INTERIOR DE ARENA Y PORTLAND, CON FONDO PERDIDO.
	TABLERO, ALTURA ENTRE 0,80m Y 2,00m.



INST.ELECTRICA\_PB\_LUMINARIAS  
ENTRE\_MEDIANERAS  
ESCALA\_1/50



INST.ELECTRICA\_PA\_LUMINARIAS  
ENTRE\_MEDIANERAS  
ESCALA\_1/50



“Que los más infelices sean los más privilegiados” Gral. José Gervasio Artigas

NOMBRE DE OBRA

1º DE MAYO

UBICACIÓN

AVDA. BURGUES 4616

PLANO

INST. ELECTRICA 2D DUPLEX

GRÁFICOS

LUMINARIAS

PRODUCCIÓN

Unidad de Proyectos

ESC.

1/75

FECHA

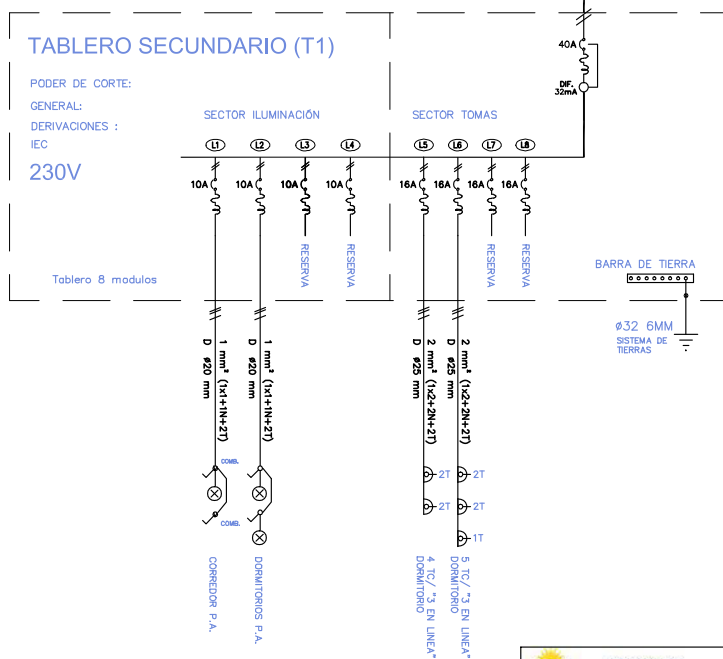
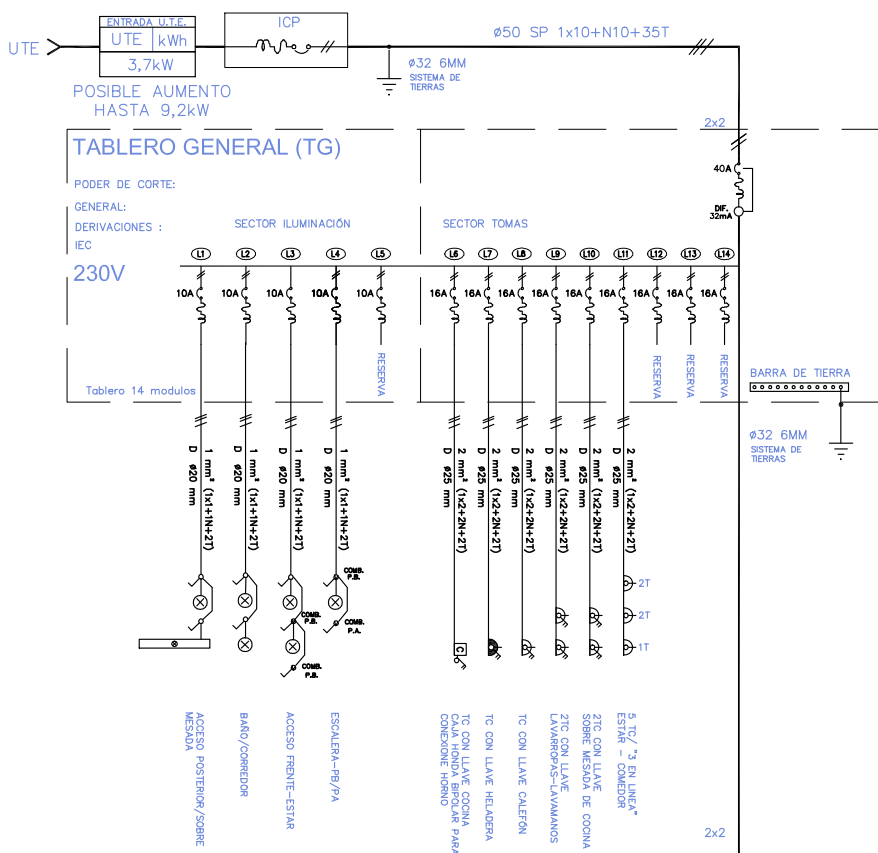
Mar.24

LAMINA

EL04B



## INSTALACION ELECTRICA - ESQUEMA UNIFILAR



 <div> Ministerio de Vivienda y Ordenamiento Territorial </div>		<div> <b>JUNTOS</b> Integración Socio-Habitacional </div>		 <div> <b>ENTRE TODOS</b> SISTEMA NACIONAL DE VOTACIÓN </div>	
Que los más infelices sean los más privilegiados* Gral. José Gervasio Artigas					
NOMBRE DE OBRA					
1° DE MAYO					
UBICACIÓN					
AVDA. BURGUES 4616					
PLANO					
INST. ELECTRICA 2D DUPLEX					
GRÁFICOS			ESCALA S/E	FECHA Mar.24	
UNIFILAR			LAMINA		
PRODUCCIÓN			<b>EL04C</b>		
Unidad de Proyectos					